

INTESSERE STORIE E RELAZIONI

TRA-ME E TE

...sorvegliando un buon caffè

Il **caffè aperto** è uno spazio d'incontro informale e accogliente per persone con cerebrolesioni acquisite, famigliari, operatori, volontari e cittadini interessati a conoscersi, condividere e confrontarsi sulla tematica della disabilità acquisita

PERCHÈ PARTECIPARE?

- per **condividere** esperienze e conoscenze
 - per **combattere** l'isolamento
 - per **stimolare** le capacità cognitive e relazionali
 - per **creare** reti di solidarietà
 - per **favorire** il benessere della persona e dei famigliari
- ...per porre domande e provare a dare **insieme** delle risposte

DOVE?

Presso l'**Offi Coffee** di Officina Badoni
in Corso Matteotti, 7 a Lecco

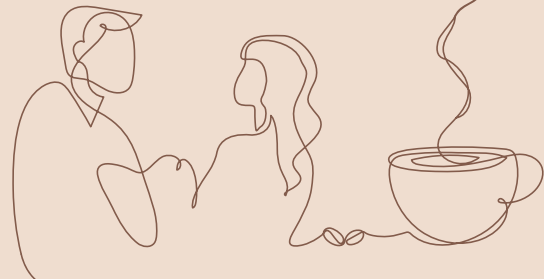
QUANDO?

Accesso libero e gratuito
tutti i lunedì dalle 10.00 alle 11.30,
a partire dal 11 novembre

Vuoi avere qualche informazione aggiuntiva?

✉ progettoTRAMEete@cooplvq.org

☎ 329 8514003



Il Caffè Aperto è una delle azioni inserite nel progetto "TRA- ME E TE intessere storie e relazioni dopo una cerebrolesione acquisita" finanziate dalla Fondazione Comunitaria del Lecchese Bando Ordinario Multisetore 2024/2

In collaborazione con:



30 ANNI DI
COOPERAZIONE
SOCIALE
NEL LECCHESSE
1993 - 2023

Con il sostegno di:



FONDAZIONE
COMUNITARIA
DEL LECCHESSE
Ente filantropico